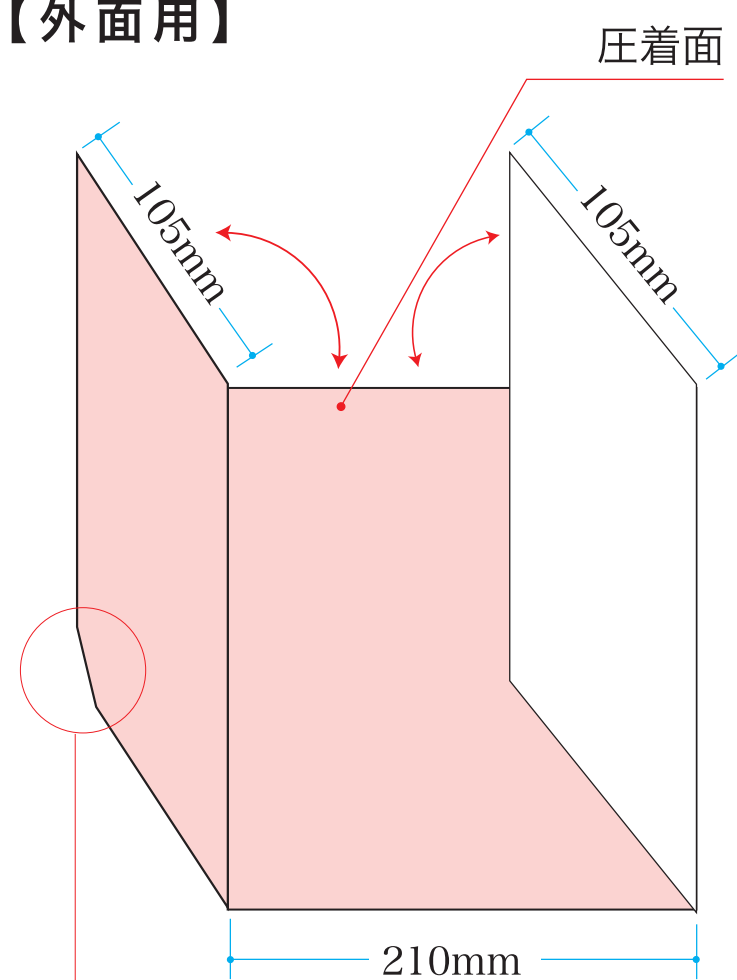


A4 圧着【縦】観音

仕上りサイズ:W210×H297mm

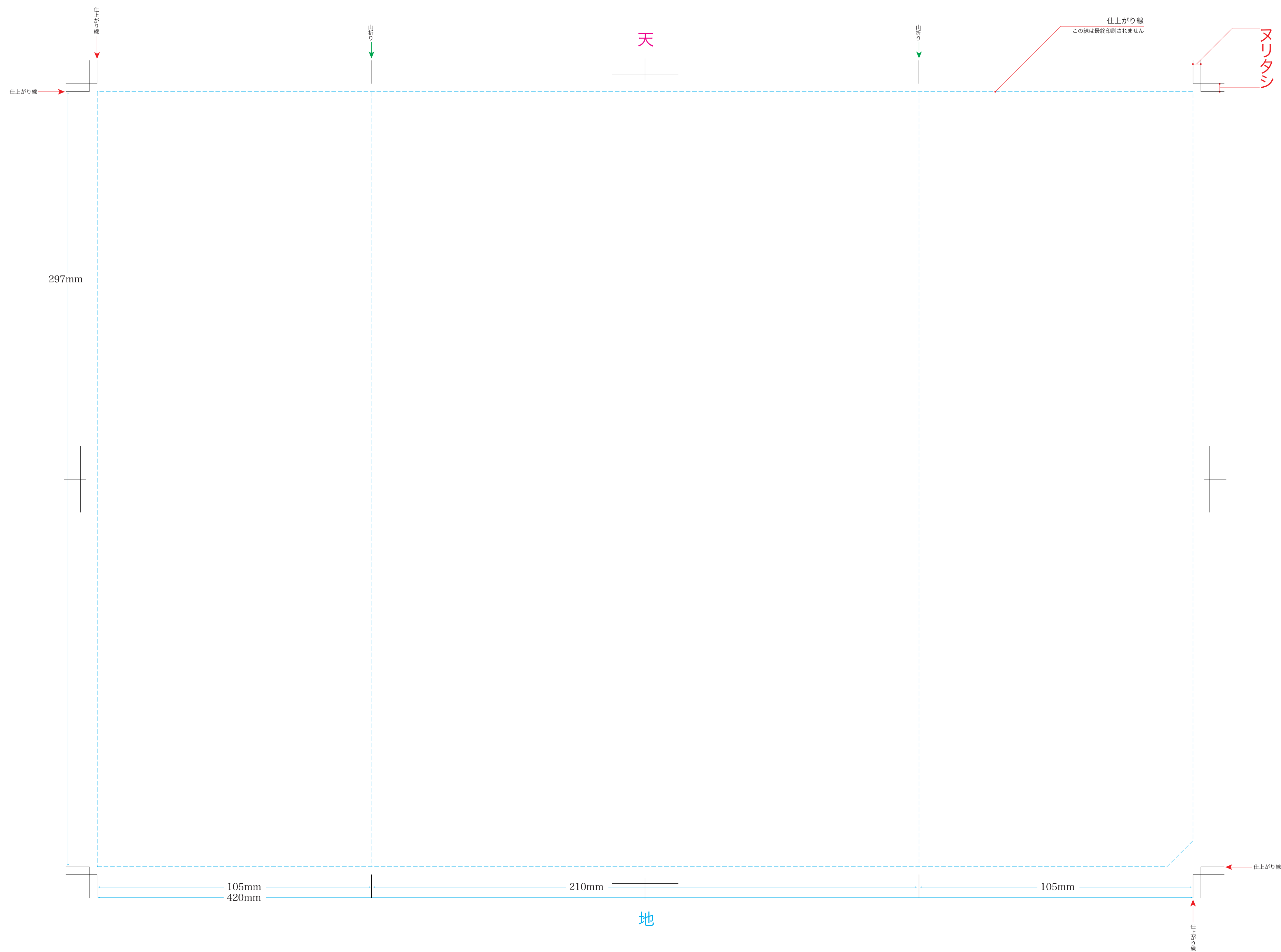
- このテンプレートはファイルは、Illustrator 8.0形式で保存しています。一旦、お使いのIllustratorのバージョンで保存し直してからご使用下さい。
- レイヤーについて:このファイルはトンボレイヤー・デザインレイヤー・フォーマットレイヤー(説明文等)、最終削除レイヤーで作成されています。デザインレイヤーを使用してデザインを作成して下さい。印刷にまわす場合デザインレイヤー、トンボレイヤーを残しフォーマットレイヤー、最終削除レイヤーは必ず削除して下さい。

【外面用】



コーナーカット

圧着部分を開きやすくするためにカドを斜めにカットしています。



●仕上がり線までデザインがあるものは、仕上がり線より外側に3mmのヌリタシを作成してください。

●仕上がり線で切れてはお困りの文字・図形などは仕上がり線より5mm程度内側に入れて作成してください。

●印刷にまわす場合、フォントはすべてアウトライン化しEPS形式で保存してください。

●画像を配置する場合CMYKモードEPS-jpeg形式にてお願いします。

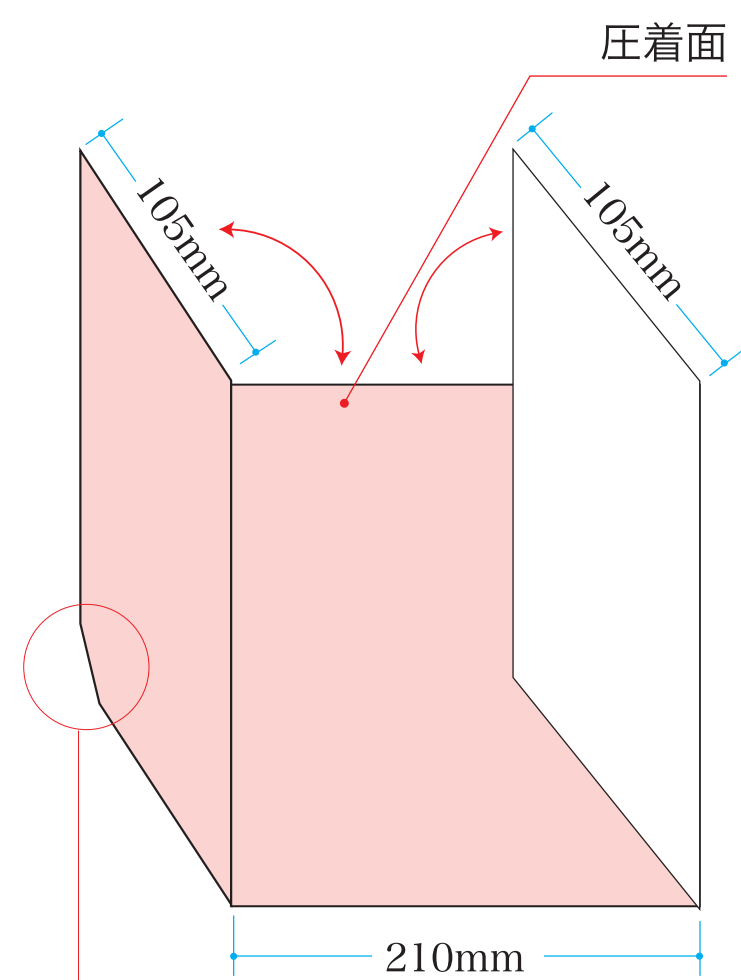
●4色(CMYK)、または1色(K)で作成してください。(RGB、スポットカラーは不可)

A4 圧着【縦】観音

仕上りサイズ:W210×H297mm

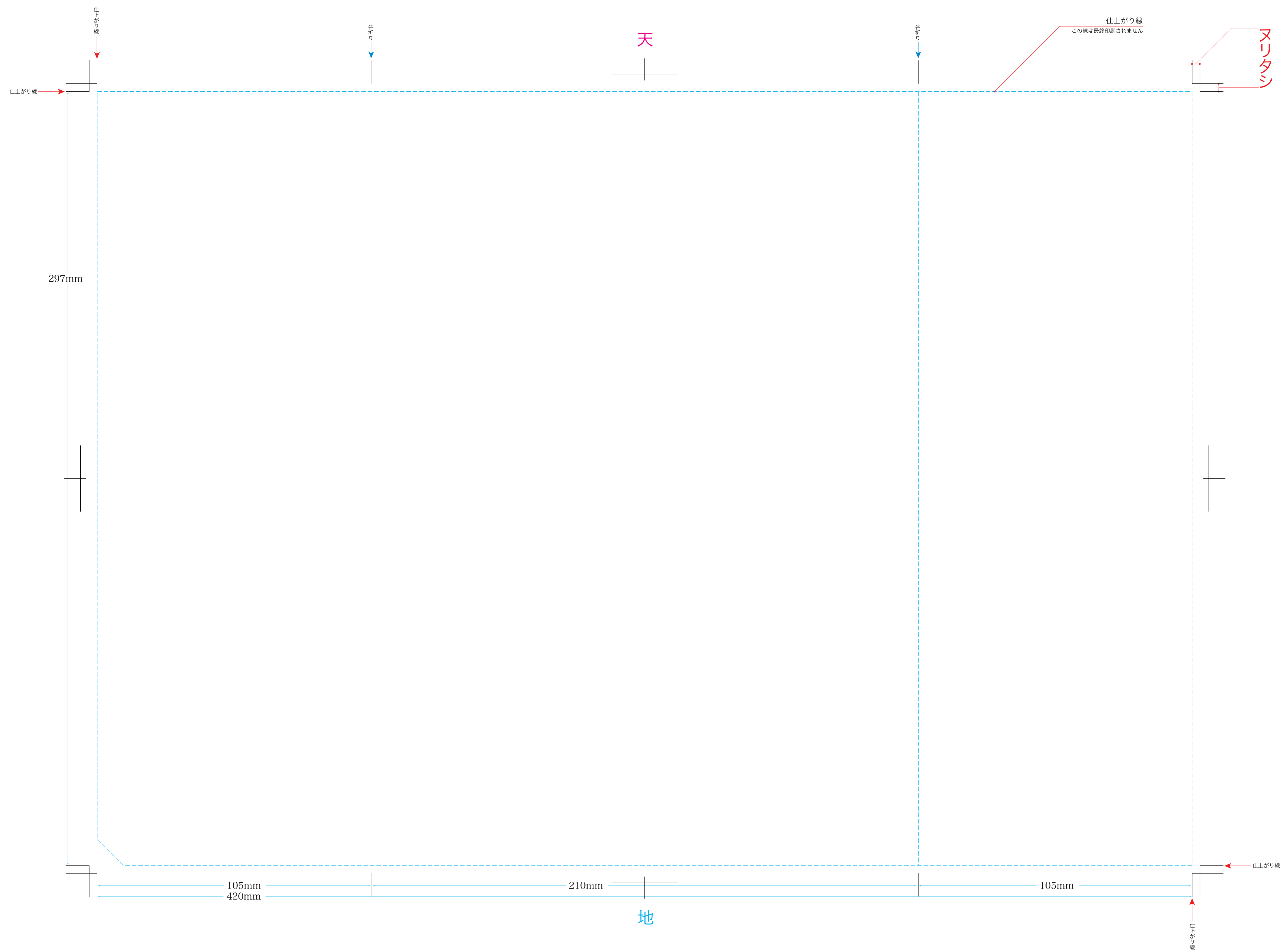
- このテンプレートはファイルは、Illustrator 8.0形式で保存しています。一旦、お使いのIllustratorのバージョンで保存し直してからご使用下さい。
- レイヤーについて:このファイルはトンボレイヤー・デザインレイヤー・フォーマットレイヤー(説明文等)、最終削除レイヤーで作成されています。デザインレイヤーを使用してデザインを作成して下さい。印刷にまわす場合デザインレイヤー、トンボレイヤーを残しフォーマットレイヤー、最終削除レイヤーは必ず削除して下さい。

【中面用】中面が圧着面です。
圧着用ニス塗布されます。



コーナーカット

圧着部分を開きやすくするためにカドを斜めにカットしています。



●仕上がり線までデザインがあるものは、仕上がり線より外側に3mmのヌリタシを作成してください。

●仕上がり線で切れては困りの文字・図形などは仕上がり線より5mm程度内側に入れて作成してください。

●印刷にまわす場合、フォントはすべてアウトライン化しEPS形式で保存してください。

●画像を配置する場合CMYKモードEPS-jpeg形式にてお願いします。

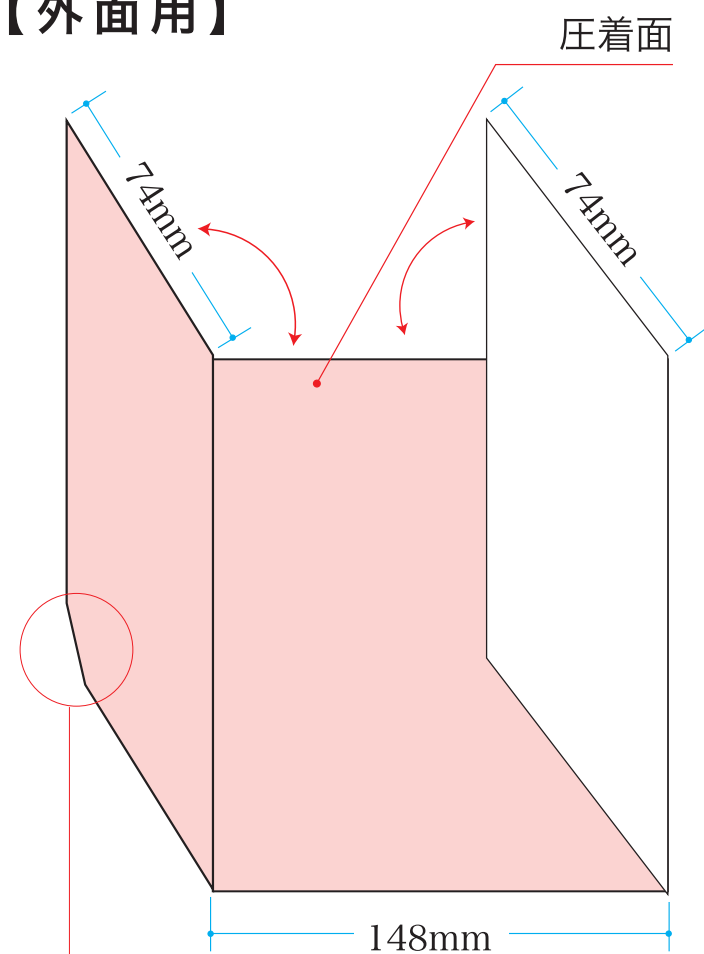
●4色(CMYK)、または1色(K)で作成してください。(RGB、スポットカラーは不可)

A5 圧着【縦】観音

仕上がりサイズ: W148×H210mm

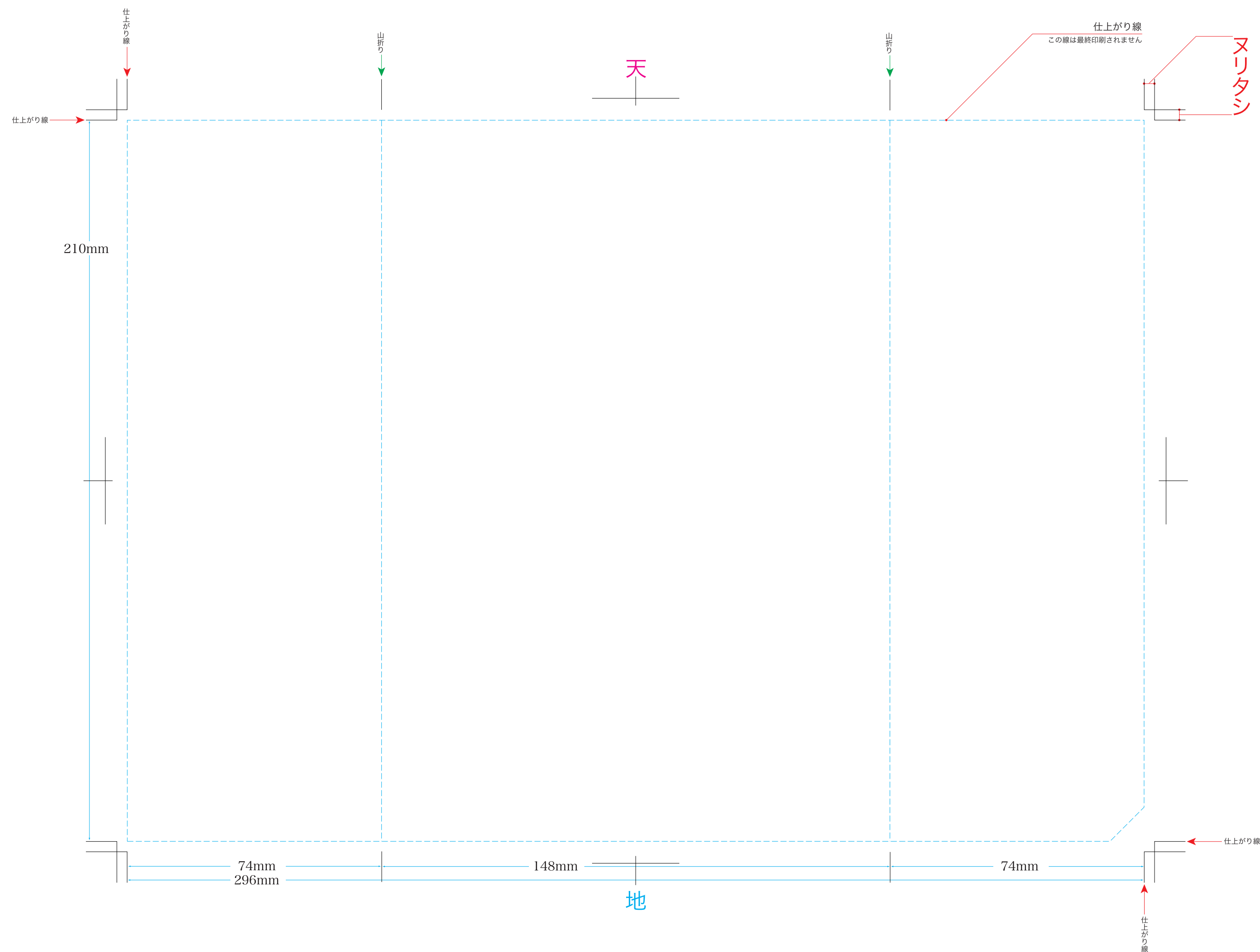
- このテンプレートはファイルは、Illustrator8.0形式で保存しています。一旦、お使いのIllustratorのバージョンで保存し直してからご使用下さい。
- レイヤーについて:このファイルはトンボレイヤー・デザインレイヤー・フォーマットレイヤー(説明文等)、最終削除レイヤーで作成されています。デザインレイヤーを使用してデザインを作成して下さい。印刷にまわす場合デザインレイヤー、トンボレイヤーを残しフォーマットレイヤー、最終削除レイヤーは必ず削除して下さい。

【外面用】



コーナーカット

圧着部分を開きやすくするためにカドを斜めにカットしています。



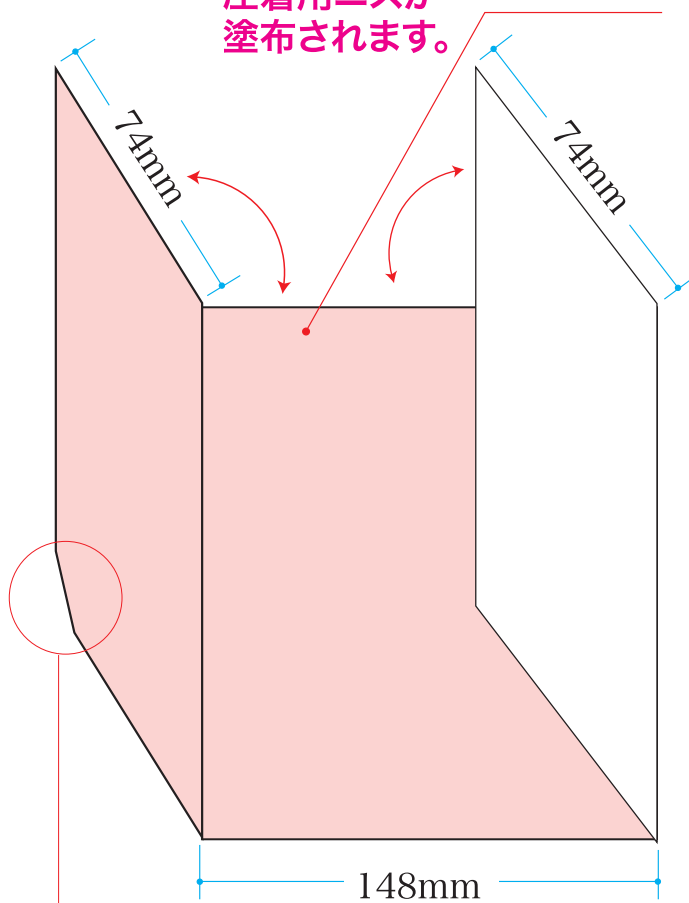
- 仕上がり線までデザインがあるものは、仕上がり線より外側に3mmのヌリタシを作成して下さい。
- 仕上がり線で切れてはお困りの文字・図形などは仕上がり線より5mm程度内側に入れて作成して下さい。

- 印刷にまわす場合、フォントはすべてアウトライン化しEPS形式で保存して下さい。
- 画像を配置する場合CMYKモードEPS-jpeg形式にてお願いします。
- 4色(CMYK)、または1色(K)で作成して下さい。(RGB、スポットカラーは不可)

A5 圧着【縦】観音

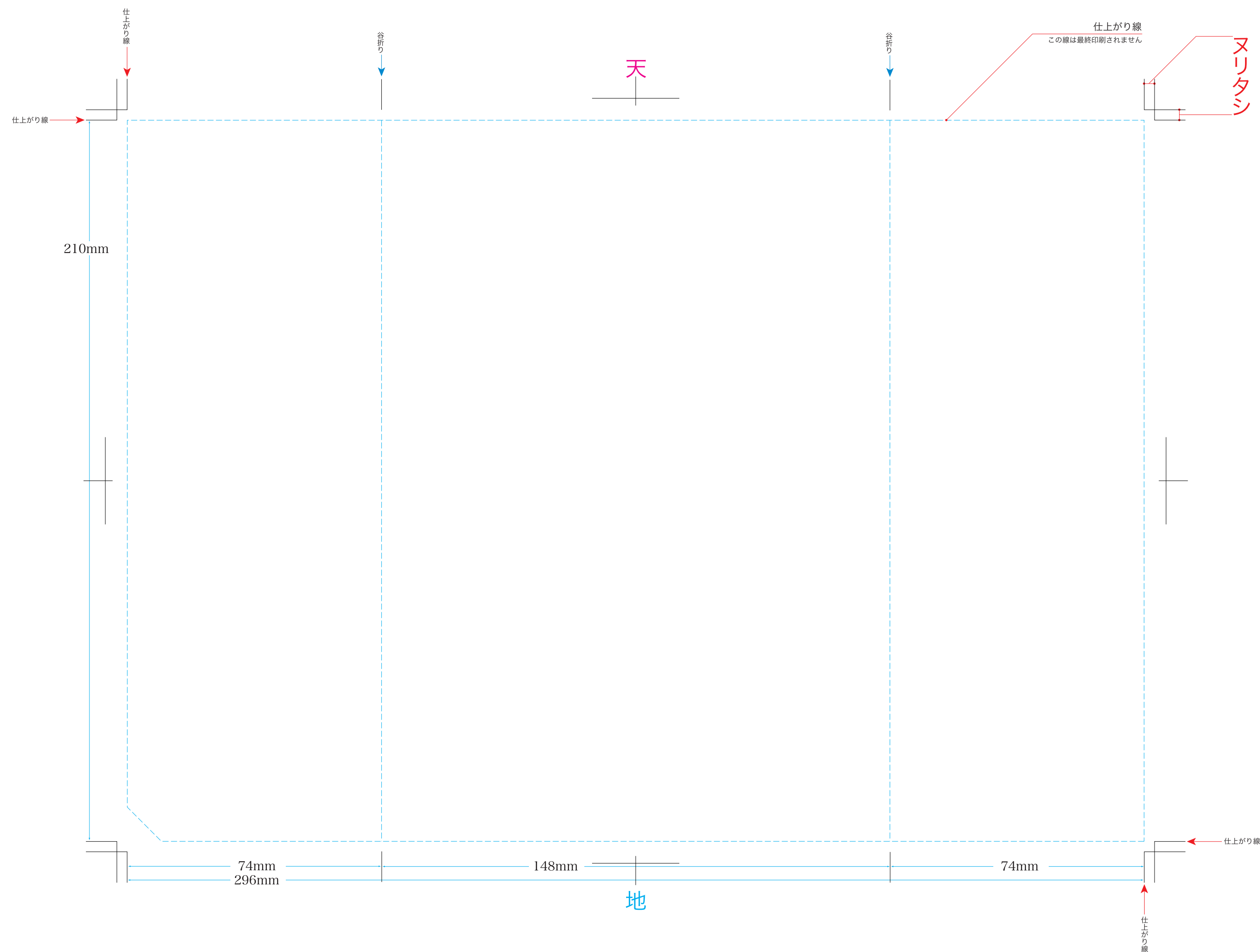
仕上がりサイズ:W148×H210mm

- このテンプレートはファイルは、Illustrator8.0形式で保存しています。一旦、お使いのIllustratorのバージョンで保存し直してからご使用下さい。
- レイヤーについて:このファイルはトンボレイヤー・デザインレイヤー・フォーマットレイヤー(説明文等)、最終削除レイヤーで作成されています。デザインレイヤーを使用してデザインを作成して下さい。印刷にまわす場合デザインレイヤー、トンボレイヤーを残しフォーマットレイヤー、最終削除レイヤーは必ず削除して下さい。

【中面用】中面が圧着面です、
圧着面
圧着用ニス
塗布されます。

コーナーカット

圧着部分を開きやすくするためにカドを斜めにカットしています。



- 仕上げ線までデザインがあるものは、仕上げ線より外側に3mmのヌリタシを作成して下さい。
- 仕上げ線で切れてはお困りの文字・図形などは仕上げ線より5mm程度内側に入れて作成して下さい。

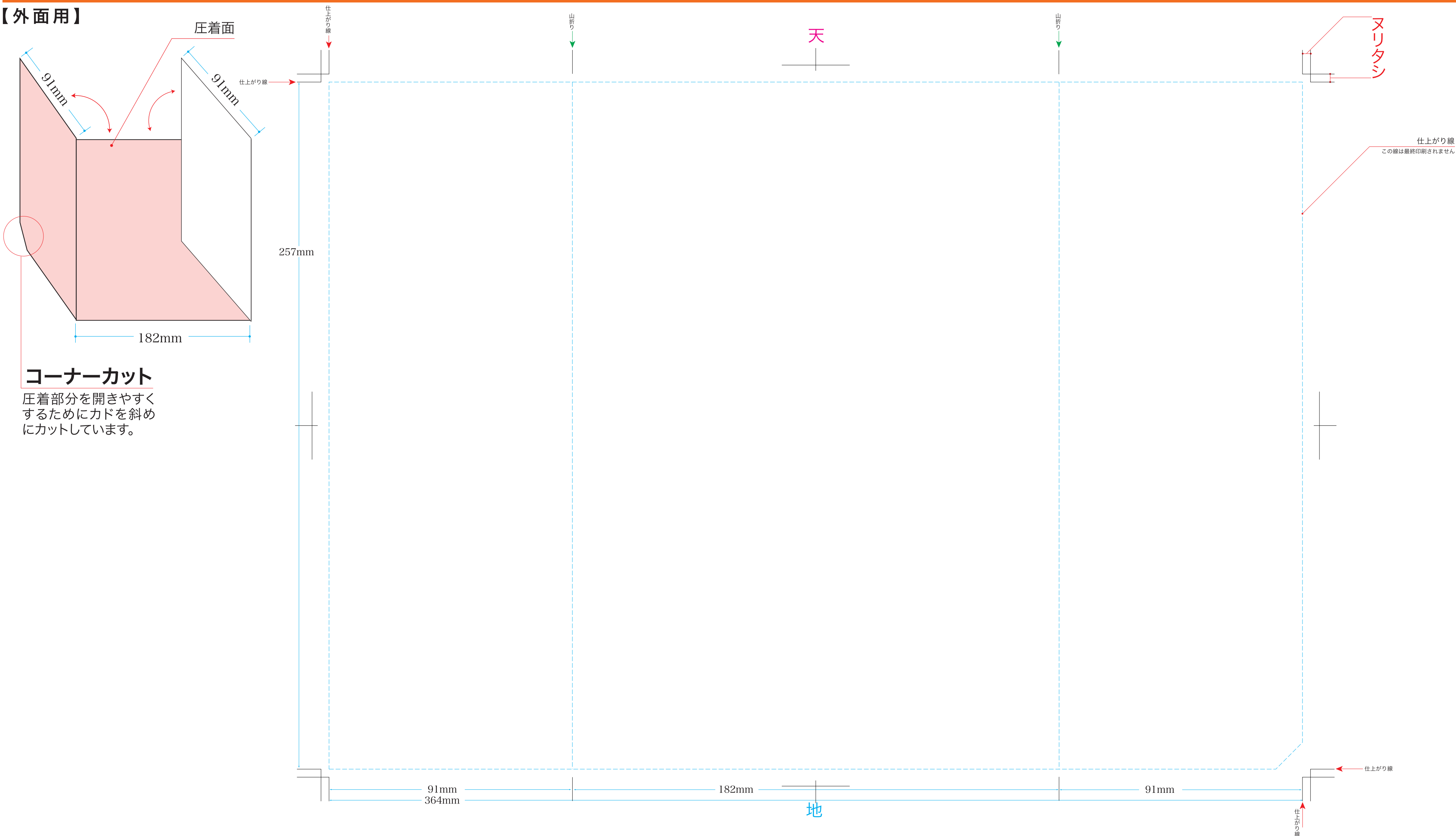
- 印刷にまわす場合、フォントはすべてアウトライン化しEPS形式で保存して下さい。
- 画像を配置する場合CMYKモードEPS-jpeg形式にてお願いします。
- 4色(CMYK)、または1色(K)で作成して下さい。(RGB、スポットカラーは不可)

B5 圧着【縦】観音

仕上りサイズ:W182×H257mm

- このテンプレートはファイルは、Illustrator8.0形式で保存しています。一旦、お使いのIllustratorのバージョンで保存し直してからご使用下さい。
- レイヤーについて:このファイルはトンボレイヤー・デザインレイヤー・フォーマットレイヤー(説明文等)、最終削除レイヤーで作成されています。デザインレイヤーを使用してデザインを作成して下さい。印刷にまわす場合デザインレイヤー、トンボレイヤーを残しフォーマットレイヤー、最終削除レイヤーは必ず削除して下さい。

【外面用】



コーナーカット

圧着部分を開きやすくするためにカドを斜めにカットしています。

- 仕上がり線までデザインがあるものは、仕上がり線より外側に3mmのヌリタシを作成して下さい。
- 仕上がり線で切れてはお困りの文字・図形などは仕上がり線より5mm程度内側に入れて作成して下さい。

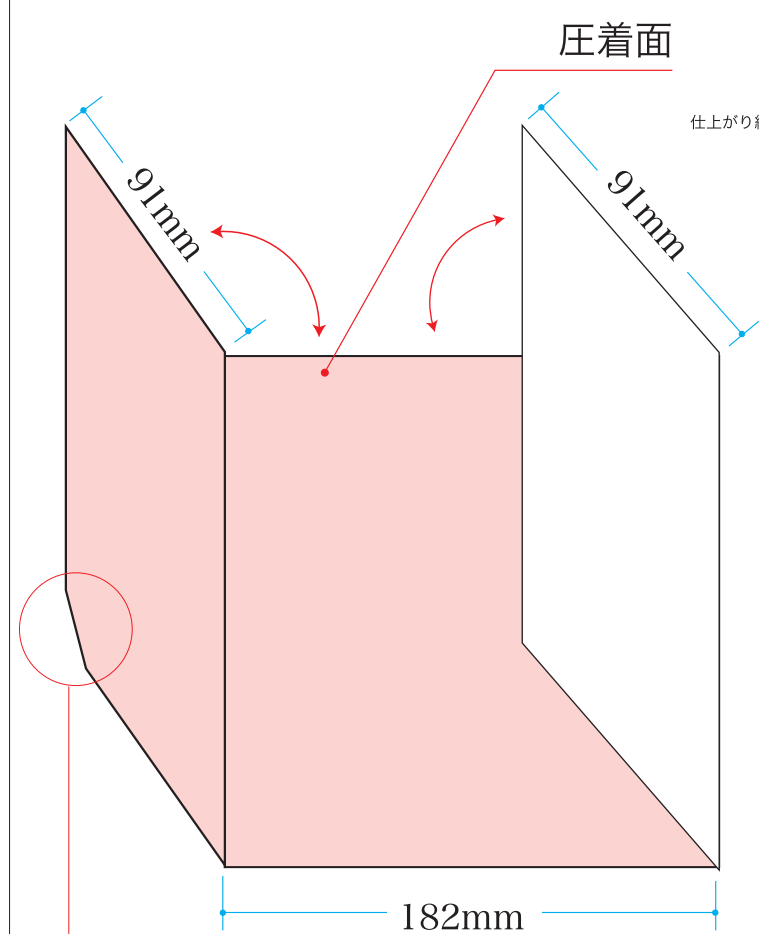
- 印刷にまわす場合、フォントはすべてアウトライン化しEPS形式で保存して下さい。
- 画像を配置する場合CMYKモードEPS-jpeg形式にてお願いします。
- 4色(CMYK)、または1色(K)で作成して下さい。(RGB、スポットカラーは不可)

B5 圧着【縦】観音

仕上がりサイズ: W182×H257mm

- このテンプレートはファイルは、Illustrator8.0形式で保存しています。一旦、お使いのIllustratorのバージョンで保存し直してからご使用下さい。
- レイヤーについて:このファイルはトンボレイヤー・デザインレイヤー・フォーマットレイヤー(説明文等)、最終削除レイヤーで作成されています。デザインレイヤーを使用してデザインを作成して下さい。印刷にまわす場合デザインレイヤー、トンボレイヤーを残しフォーマットレイヤー、最終削除レイヤーは必ず削除して下さい。

【中面用】中面が圧着面です、
圧着用ニス塗布されます。



コーナーカット

圧着部分を開きやすく
するためにカドを斜めに
カットしています。



- 仕上がり線までデザインがあるものは、仕上がり線より外側に3mmのヌリタシを作成して下さい。
- 仕上がり線で切れてはお困りの文字・図形などは仕上がり線より5mm程度内側に入れて作成して下さい。

- 印刷にまわす場合、フォントはすべてアウトライン化しEPS形式で保存して下さい。
- 画像を配置する場合CMYKモードEPS-jpeg形式にてお願いします。
- 4色(CMYK)、または1色(K)で作成して下さい。(RGB、スポットカラーは不可)