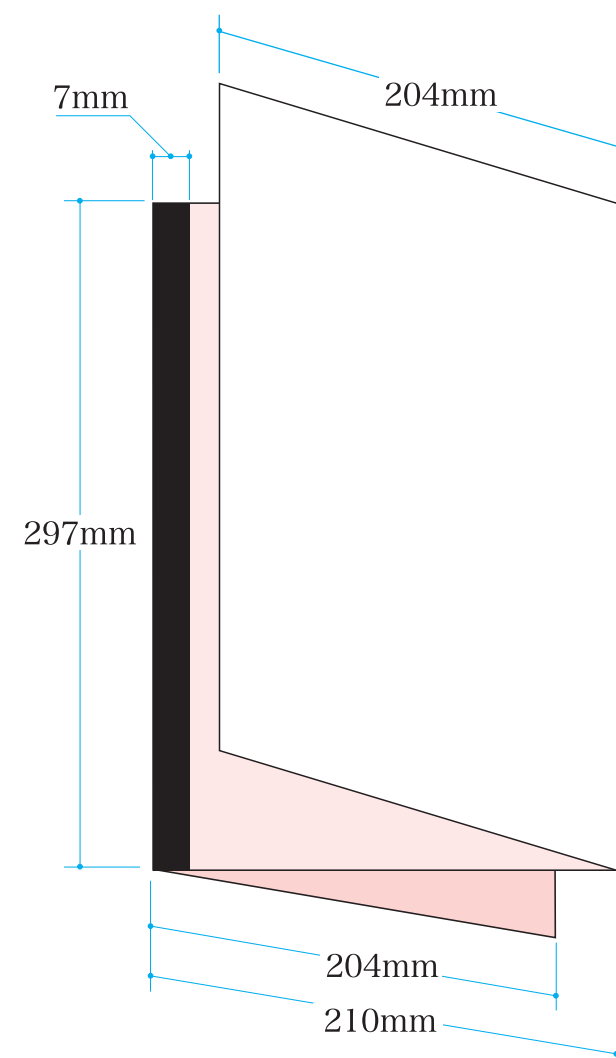


A4圧着6PZ型

仕上がりサイズ:W210×H297mm

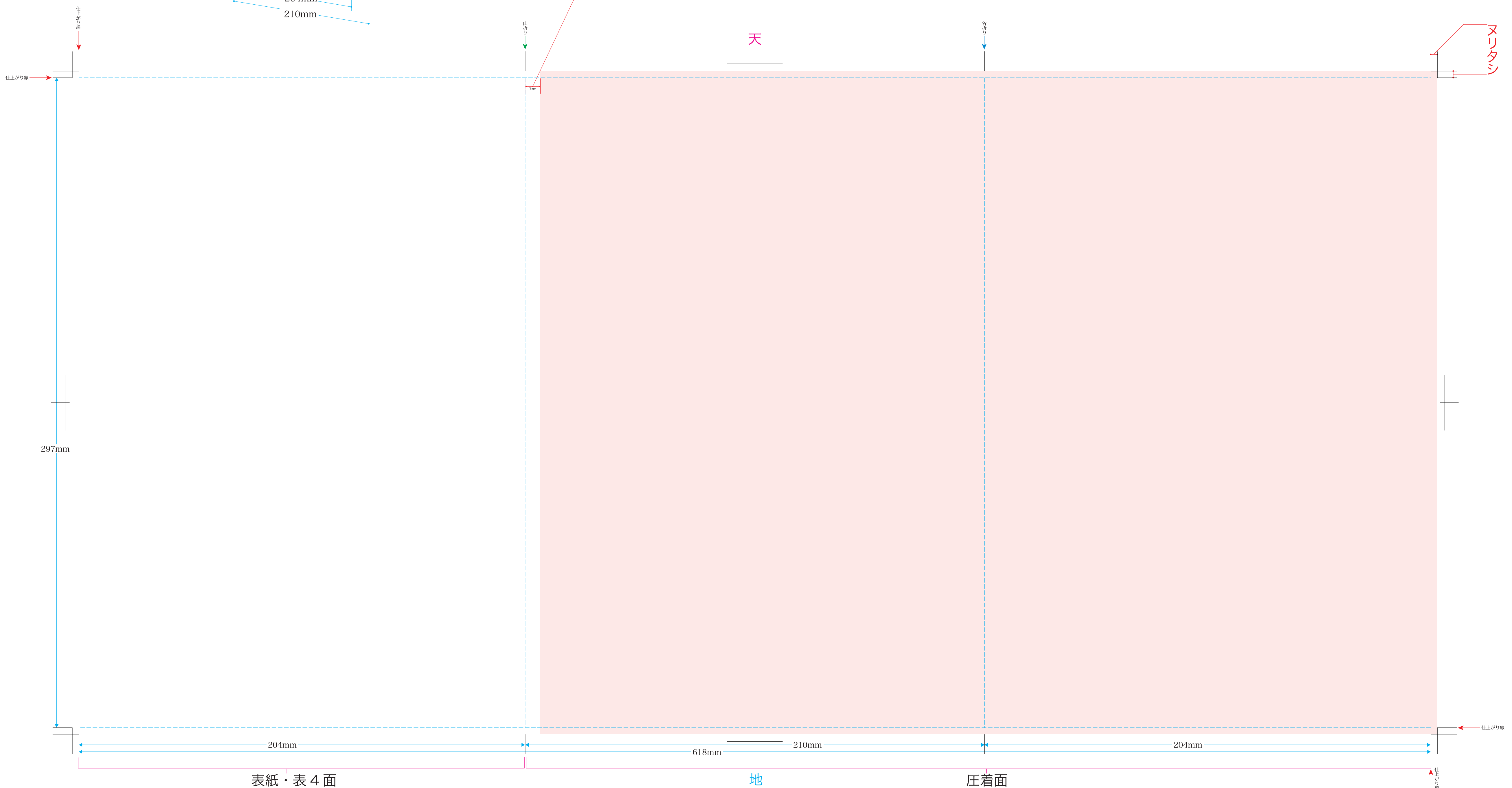
- このテンプレートはファイルは、Illustrator 8.0形式で保存しています。一旦、お使いのIllustratorのバージョンで保存し直してからご使用下さい。
- レイヤーについて:このファイルは下層よりトンボレイヤー・デザインレイヤー・フォーマットレイヤー(説明文・当社ロゴタイプ等)、最終削除レイヤーで作成されています。デザインレイヤーを使用してデザインを作成して下さい。印刷にまわす場合デザインレイヤー、トンボレイヤーを残しフォーマットレイヤー、最終削除レイヤーは必ず削除して下さい。

【表紙面・表4面共通】



圧着部分を開きやすくするために表紙・表4面を6mm短くしズラシをとったテンプレートです。ズラシ部分にオビをつける場合は、必ず7ミリ以上にして下さい。6ミリの場合圧着した際に中身が見える可能性があります。

ズラシは6mmで設定しています。ズラシ部分にオビをつける場合は、必ず7ミリにして下さい。6ミリの場合圧着した際に中身が見える可能性があります。



- 仕上がり線までデザインがあるものは、仕上がり線より外側に3mmのヌリタシを作成して下さい。
- 仕上がり線で切れてはお困りの文字・図形などは仕上がり線より5mm程度内側に入れて作成して下さい。

- 印刷にまわす場合、フォントはすべてアウトライン化しEPS形式で保存して下さい。
- 画像を配置する場合CMYKモードEPS-jpeg形式にてお願いします。
- 4色(CMYK)、または1色(K)で作成して下さい。(RGB、スポットカラーは不可)