

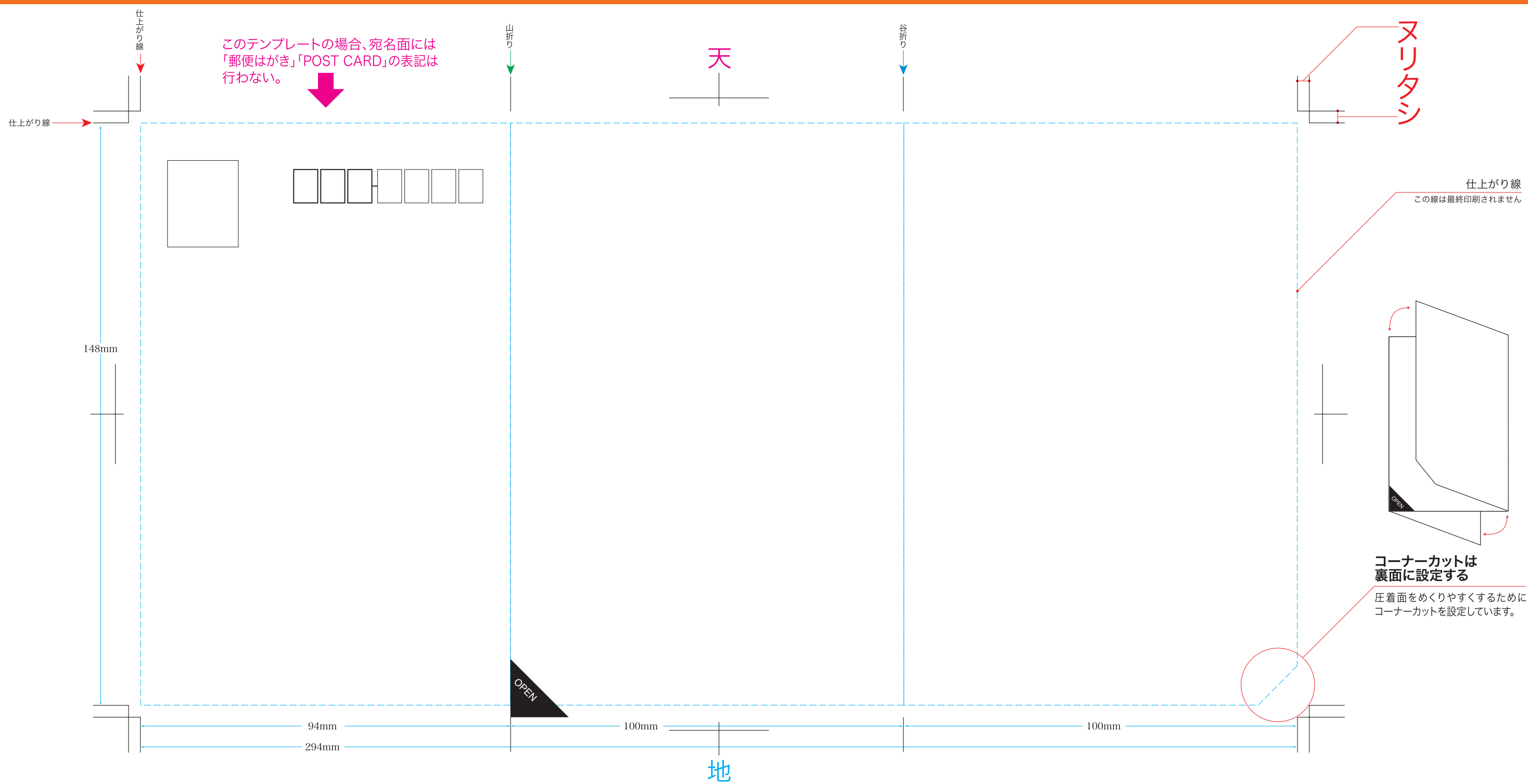
圧着はがきZ型

W100×H148mm(展開サイズ:294×148mm)

- このテンプレートはファイルは、Illustrator8.0形式で保存しています。一旦、お使いのIllustratorのバージョンで保存し直してからご使用下さい。
- レイヤーについて:このファイルはトンボレイヤー・デザインレイヤー・フォーマットレイヤー(説明文等)、最終削除レイヤーで作成されています。デザインレイヤーを使用してデザインを作成して下さい。印刷にまわす場合デザインレイヤー、トンボレイヤーを残しフォーマットレイヤー、最終削除レイヤーは必ず削除して下さい。

【宛名面】

テンプレート通りの向きで作成して下さい。

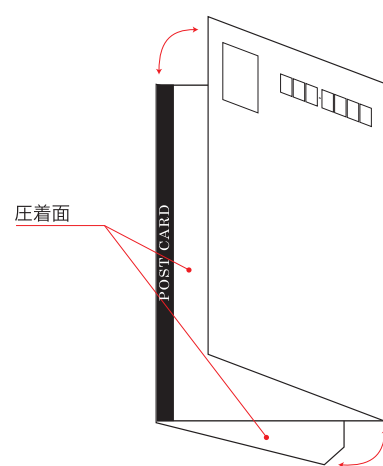


【中面】

中面が圧着面です、
圧着用ニス塗布されます。

ズラシ面は表面になるように、
「郵便はがき」「POST CARD」
の表記をズラシ帯の中央に入れる。

ズラシは6mmで設定しています。ズラシ部分にオビをつける場合は、必ず7ミリにして下さい。6ミリの場合圧着した際に中身が見える可能性があります。



- 仕上がり線までデザインがあるものは、仕上がり線より外側に3mmのヌリタシを作成して下さい。
- 仕上がり線で切れてはお困りの文字・図形などは仕上がり線より5mm程度内側に入れて作成して下さい。

- 印刷にまわす場合、フォントはすべてアウトライン化しEPS形式で保存して下さい。
- 画像を配置する場合CMYKモードEPS-jpeg形式にてお願いします。
- 4色(CMYK)、または1色(K)で作成して下さい。(RGB、スポットカラーは不可)