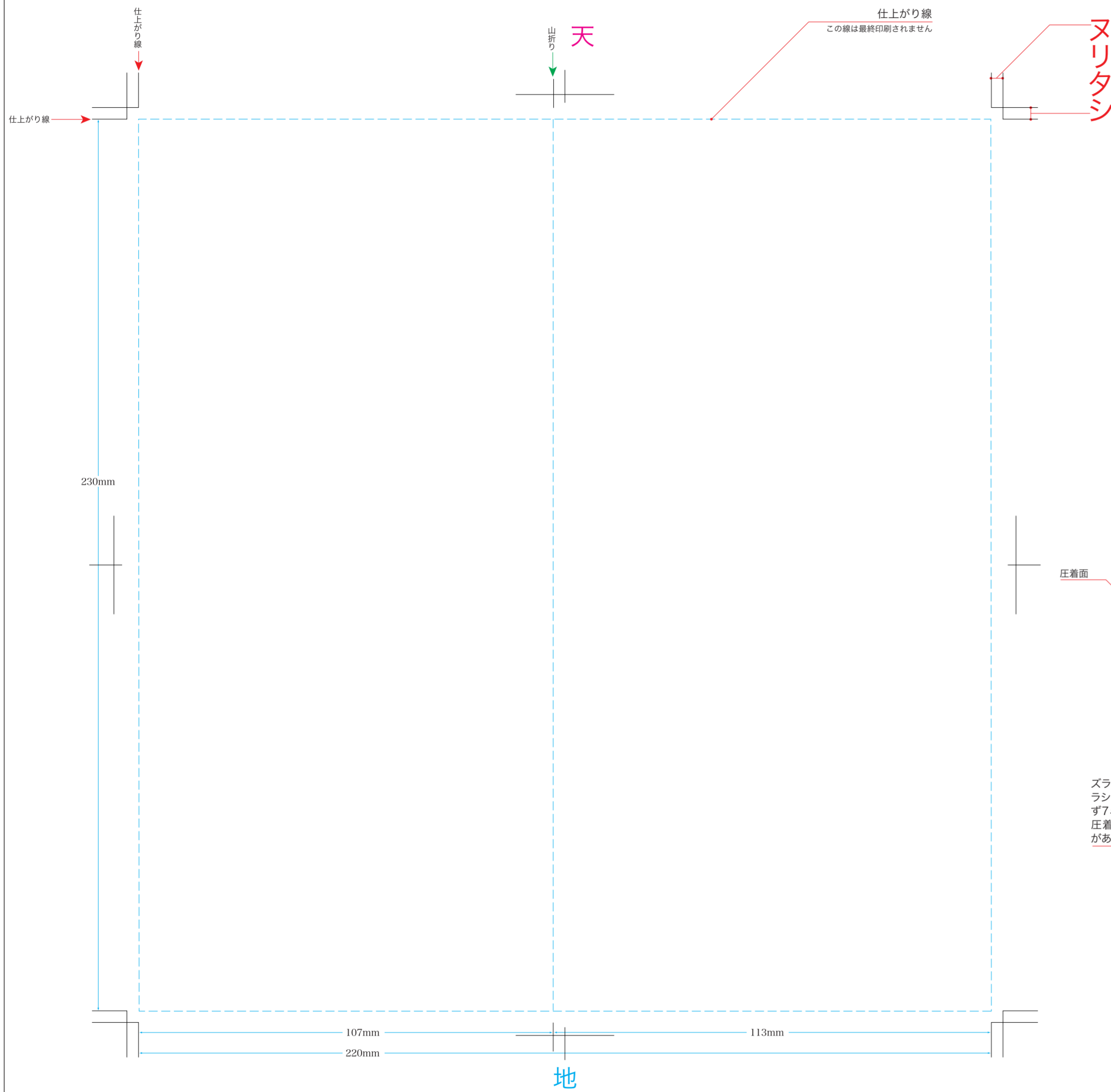


ロングサイズ圧着V型(小)

W113×H230mm(展開サイズ:220×230mm)

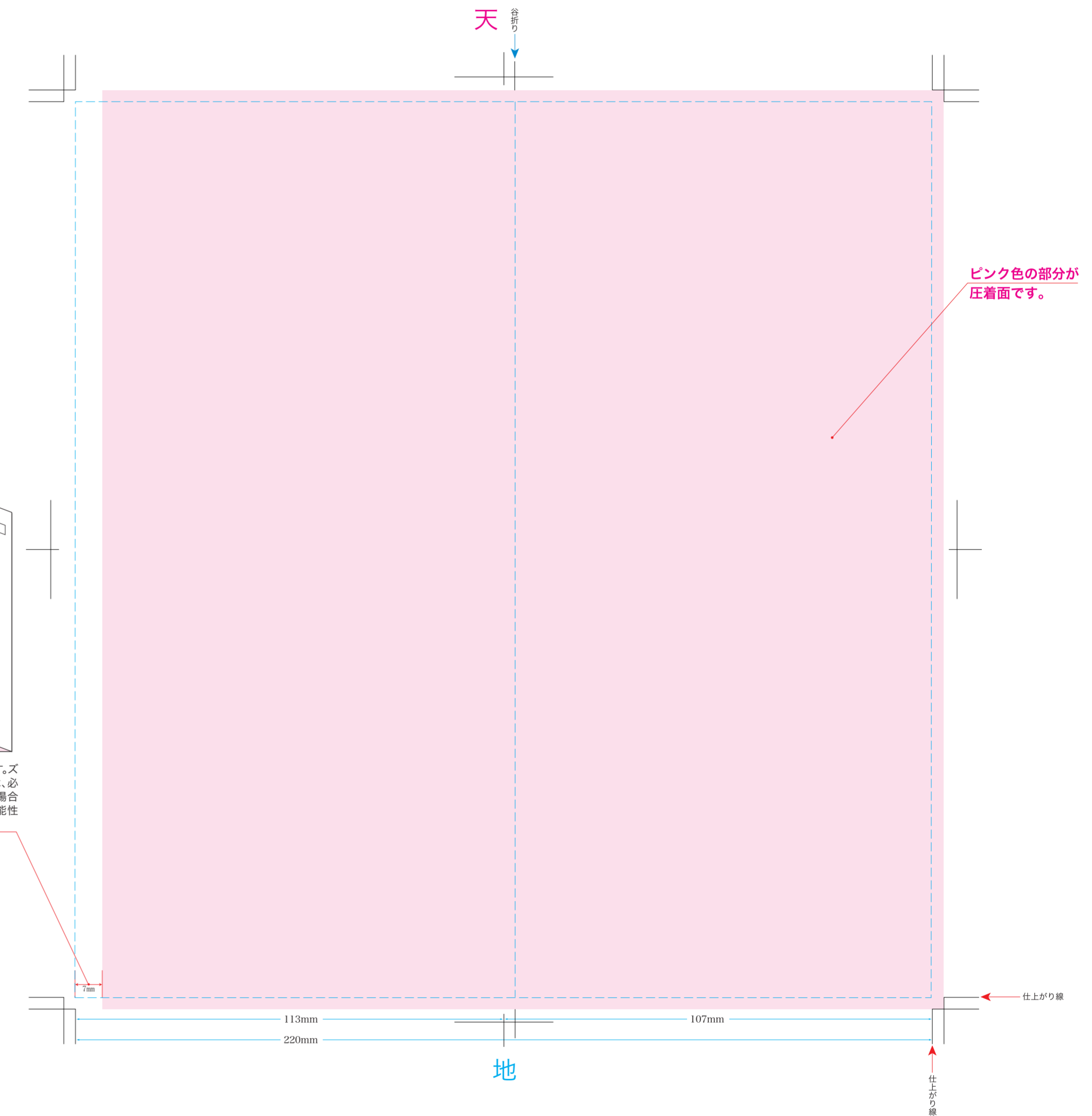
- このテンプレートはファイルは、Illustrator8.0形式で保存しています。一旦、お使いのIllustratorのバージョンで保存し直してからご使用下さい。
- レイヤーについて:このファイルはトンボレイヤー・デザインレイヤー・フォーマットレイヤー(説明文等)、最終削除レイヤーで作成されています。デザインレイヤーを使用してデザインを作成して下さい。印刷にまわす場合デザインレイヤー、トンボレイヤーを残しフォーマットレイヤー、最終削除レイヤーは必ず削除して下さい。

【宛名面】



【中面】

中面が圧着面です、
圧着用ニス塗布されます。



- 仕上がり線までデザインがあるものは、仕上がり線より外側に3mmのヌリタシを作成して下さい。
- 仕上がり線で切れてはお困りの文字・図形などは仕上がり線より5mm程度内側に入れて作成して下さい。

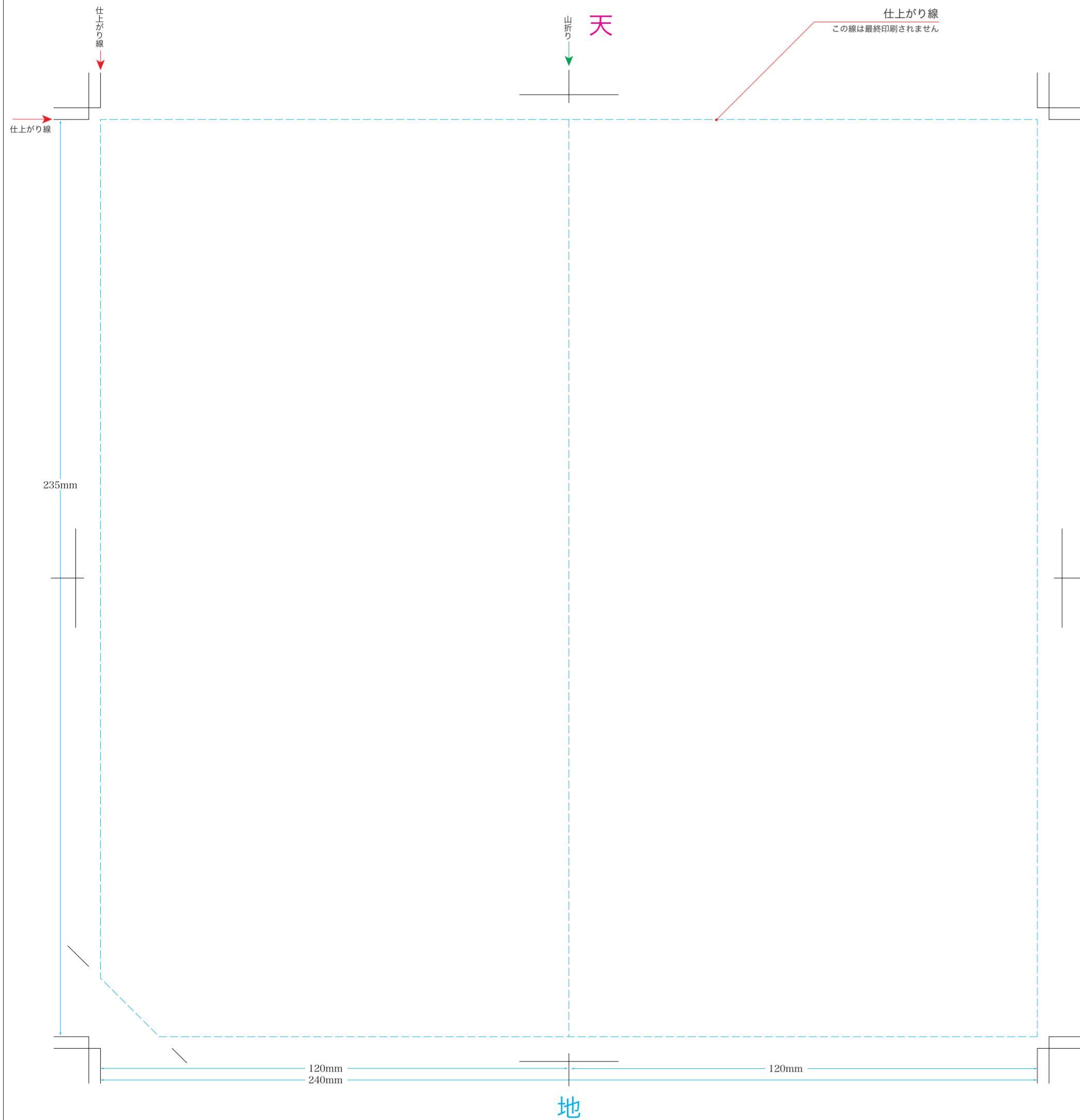
- 印刷にまわす場合、フォントはすべてアウトライン化しEPS形式で保存して下さい。
- 画像を配置する場合CMYKモードEPS-jpeg形式にてお願いします。
- 4色(CMYK)、または1色(K)で作成して下さい。(RGB、スポットカラーは不可)

ロングサイズ圧着V型(大)

W120×H235mm(展開サイズ:240×235mm)

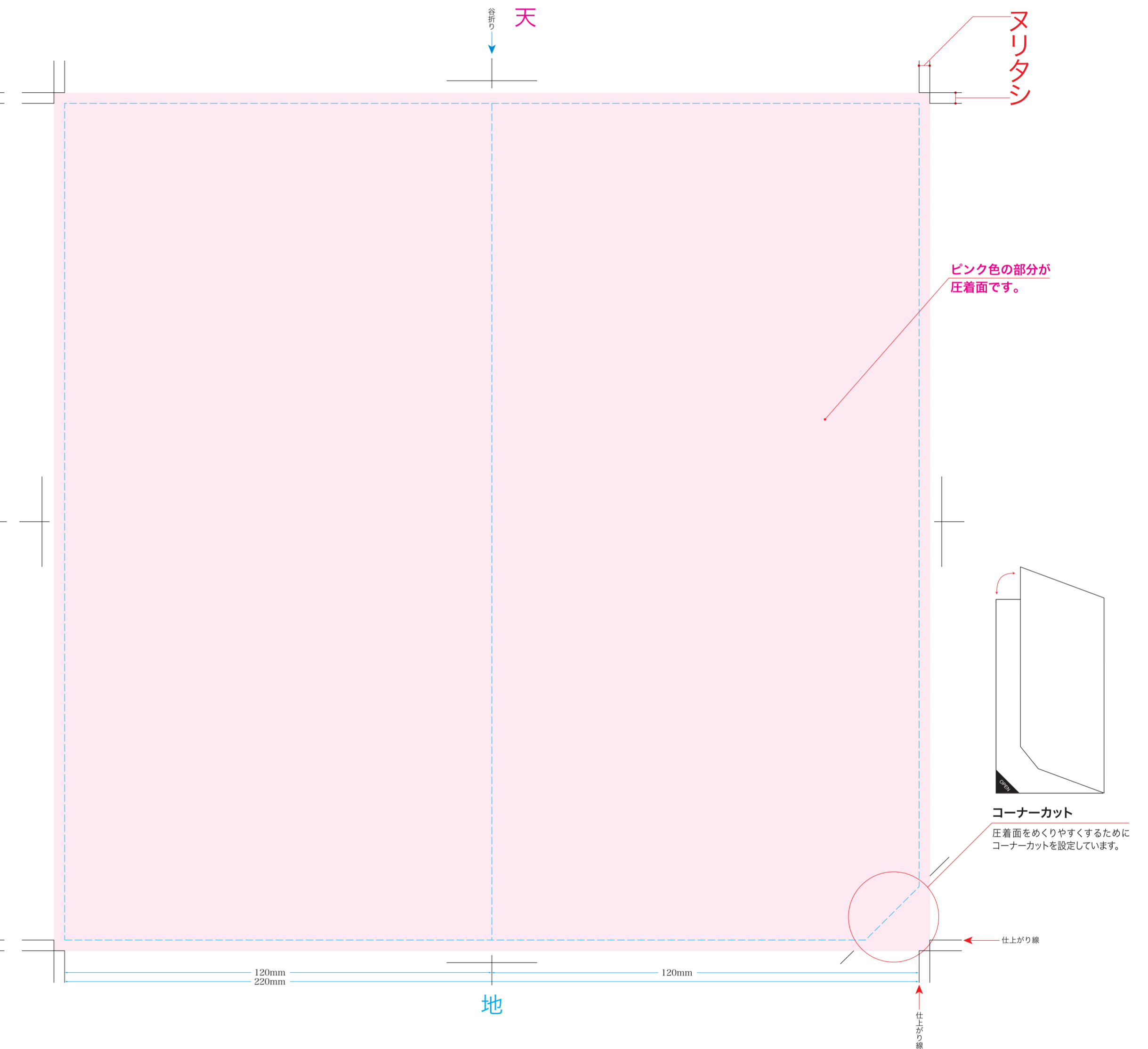
- このテンプレートはファイルは、Illustrator8.0形式で保存しています。一旦、お使いのIllustratorのバージョンで保存し直してからご使用下さい。
- レイヤーについて:このファイルはトンボレイヤー・デザインレイヤー・フォーマットレイヤー(説明文等)、最終削除レイヤーで作成されています。デザインレイヤーを使用してデザインを作成して下さい。印刷にまわす場合デザインレイヤー、トンボレイヤーを残しフォーマットレイヤー、最終削除レイヤーは必ず削除して下さい。

【宛名面】



【中面】

中面が圧着面です、
圧着用ニス塗布されます。



- 仕上がり線までデザインがあるものは、仕上がり線より外側に3mmのヌリタシを作成してください。
- 仕上がり線で切れてはお困りの文字・図形などは仕上がり線より5mm程度内側に入れて作成してください。

- 印刷にまわす場合、フォントはすべてアウトライン化しEPS形式で保存してください。
- 画像を配置する場合CMYKモードEPS-jpeg形式にてお願いします。
- 4色(CMYK)、または1色(K)で作成してください。(RGB、スポットカラーは不可)

コーナーカット

圧着面をめくりやすくするためにコーナーカットを設定しています。