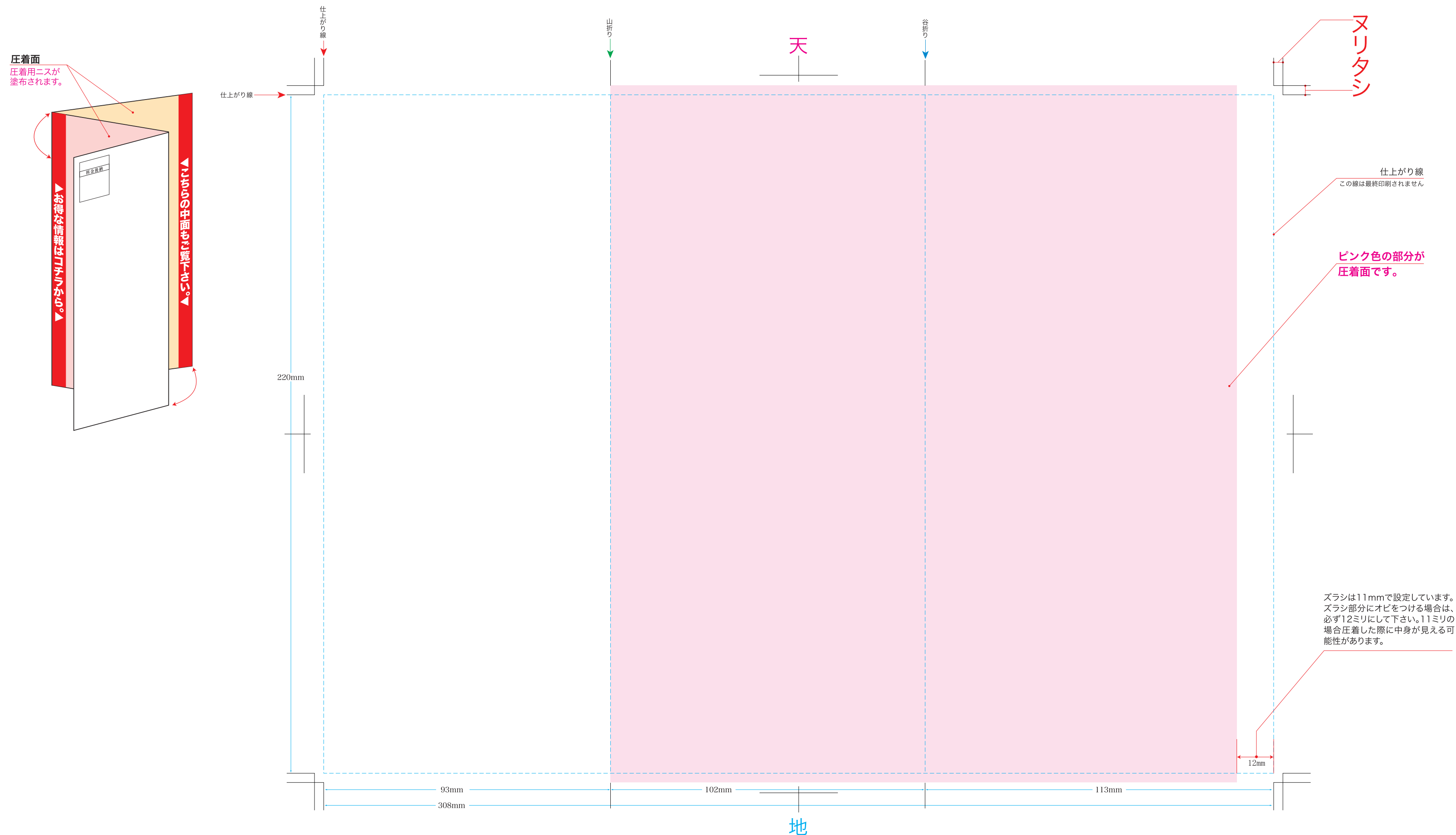


ロングサイズ圧着Z型(両ズラシ)

仕上がりサイズ:W113xH220mm(展開サイズ:308x220mm)

- このテンプレートはファイルは、Illustrator8.0形式で保存しています。一旦、お使いのIllustratorのバージョンで保存し直してからご使用下さい。
- レイヤーについて:このファイルはトンボレイヤー・デザインレイヤー・フォーマットレイヤー(説明文等)、最終削除レイヤーで作成されています。デザインレイヤーを使用してデザインを作成して下さい。印刷にまわす場合デザインレイヤー、トンボレイヤーを残しフォーマットレイヤー、最終削除レイヤーは必ず削除して下さい。

【宛名面用】



- 仕上がり線までデザインがあるものは、仕上がり線より外側に3mmのヌリタシを作成して下さい。
- 仕上がり線で切れてはお困りの文字・図形などは仕上がり線より5mm程度内側に入れて作成して下さい。

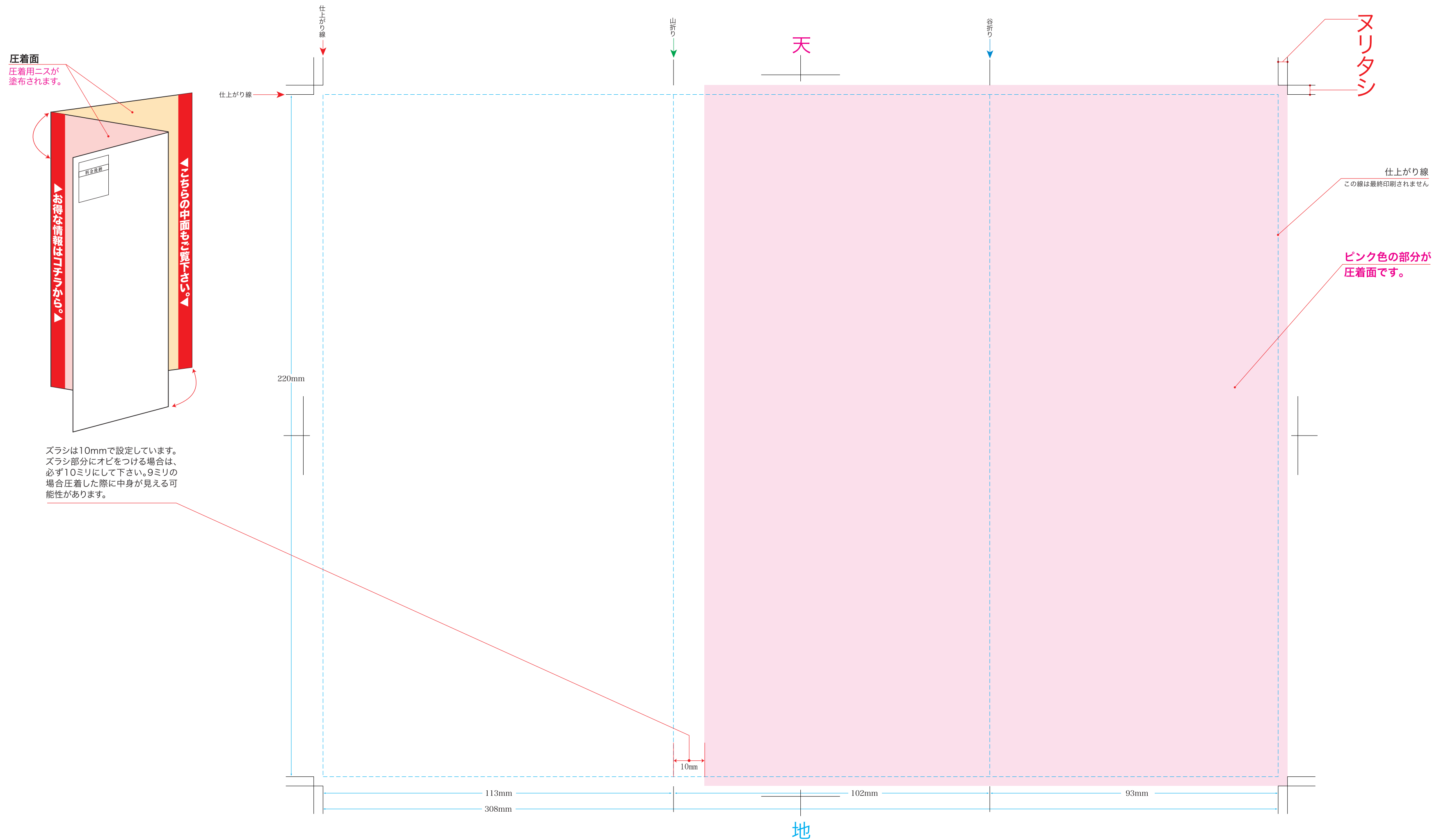
- 印刷にまわす場合、フォントはすべてアウトライン化しEPS形式で保存して下さい。
- 画像を配置する場合CMYKモードEPS-jpeg形式にてお願いします。
- 4色(CMYK)、または1色(K)で作成して下さい。(RGB、スポットカラーは不可)

ロングサイズ圧着Z型(両ズラシ)

仕上がりサイズ:W113xH220mm(展開サイズ:308x220mm)

- このテンプレートはファイルは、Illustrator8.0形式で保存しています。一旦、お使いのIllustratorのバージョンで保存し直してからご使用下さい。
- レイヤーについて:このファイルはトンボレイヤー・デザインレイヤー・フォーマットレイヤー(説明文等)、最終削除レイヤーで作成されています。デザインレイヤーを使用してデザインを作成して下さい。印刷にまわす場合デザインレイヤー、トンボレイヤーを残しフォーマットレイヤー、最終削除レイヤーは必ず削除して下さい。

【裏面用】



- 仕上がり線までデザインがあるものは、仕上がり線より外側に3mmのヌリタシを作成して下さい。
- 仕上がり線で切れてはお困りの文字・図形などは仕上がり線より5mm程度内側に入れて作成して下さい。

- 印刷にまわす場合、フォントはすべてアウトライン化しEPS形式で保存してください。
- 画像を配置する場合CMYKモードEPS-jpeg形式にてお願いします。
- 4色(CMYK)、または1色(K)で作成して下さい。(RGB、スポットカラーは不可)

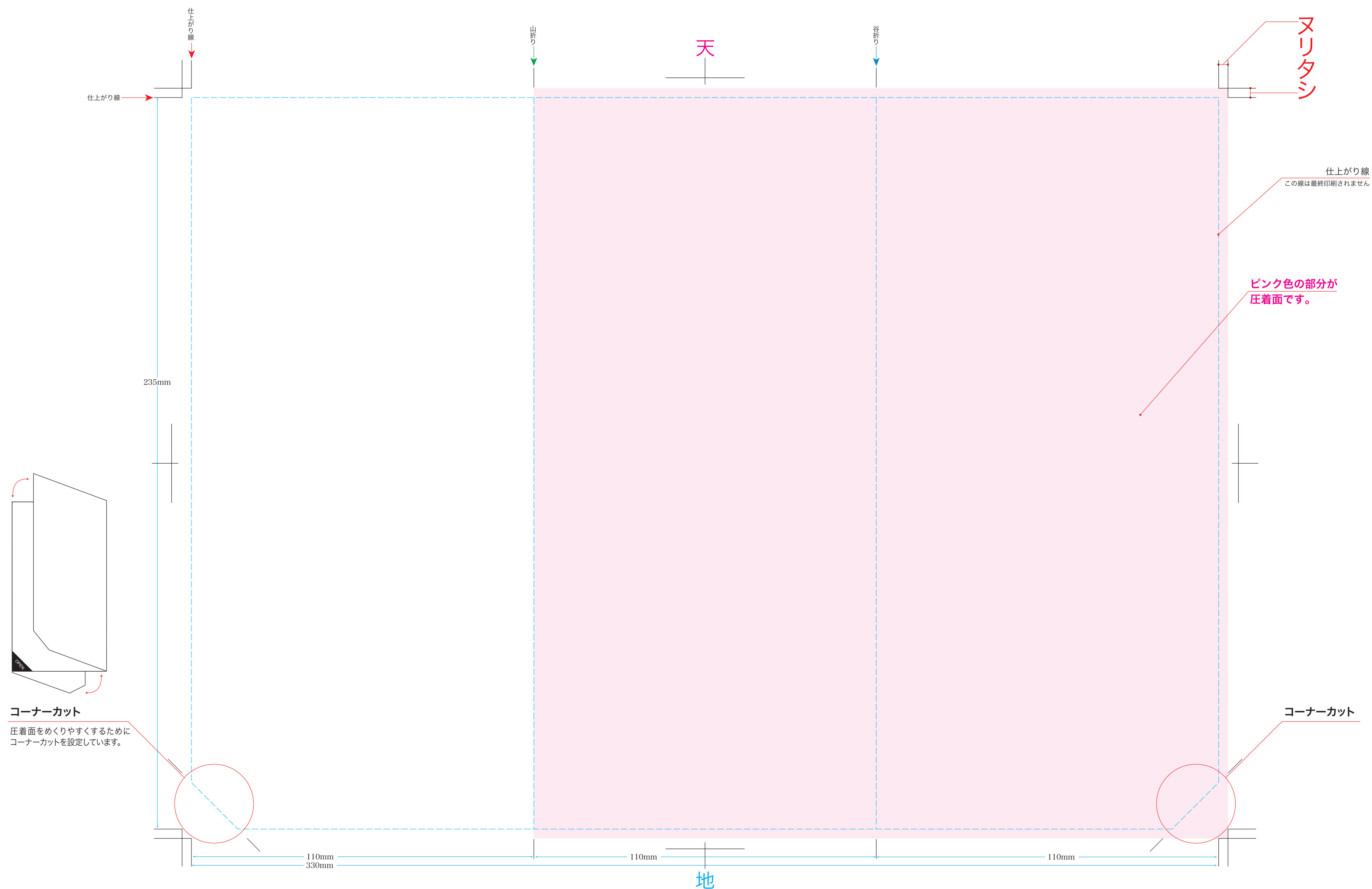
ロングサイズ圧着 Z型(大)

仕上がりサイズ: W110xH235mm(展開サイズ: 330x235mm)

●このテンプレートはファイルは、Illustrator8.0形式で保存しています。一旦、お使いのIllustratorのバージョンで保存し直してからご使用下さい。

●レイヤーについて:このファイルはトンボレイヤー・デザインレイヤー・フォーマットレイヤー(説明文等)、最終削除レイヤーで作成されています。
デザインレイヤーを使用してデザインを作成して下さい。印刷にまわす場合デザインレイヤー、トンボレイヤーを残しフォーマットレイヤー、最終削除レイヤーは必ず削除して下さい。

【宛名面・中面共通】



●仕上がり線までデザインがあるものは、仕上がり線より外側に3mmの
ヌリタシを作成して下さい。

●仕上がり線で切れてはお困りの文字・図形などは仕上がり線より5mm
程度内側に入れて作成して下さい。

●印刷にまわす場合、フォントはすべてアウトライン化しEPS形式で保存して下さい。

●画像を配置する場合CMYKモードEPS-jpeg形式にてお願いします。

●4色(CMYK)、または1色(K)で作成して下さい。(RGB、スポットカラーは不可)